



Nový Arteon

Nový Arteon Shooting Brake





Více než jen **působivé dojmy**

Nový Arteon a nový Arteon Shooting Brake zapůsobí vynikajícím dojmem, už když stojí na místě. Okouzlí svým exkluzivním designem, dynamickou siluetou a sportovním temperamentem. Důkazem vysoké vnitřní hodnoty jsou pak vysoce kvalitní materiály a harmonicky sladěné detaily v interiéru. Plný potenciál tohoto vozu se však projeví až v průběhu jízdy: Dokonale promyšlené detaily, komunikační a asistenční systémy jsou v téměř každé situaci zárukou vynikajícího komfortu. Představujeme Vám nový Arteon a nový Arteon Shooting Brake: Více než jen působivé dojmy.



01

01 LED prvky volitelných zadních světel s 3D efektem přepínají v průběhu brzdění mezi koncovými a brzdovými světly. Tato světla jsou navíc vybavena animovanými směrovými světly. **E R SO**

02 Od přední partie se širokou mřížkou chladiče, přes elegantní linii střechy, až po ohromný objem zavazadlového prostoru: Nový Arteon Shooting Brake díky svému inovativnímu **designu** prezentuje dokonalé spojení exkluzivity a praktičnosti na vysoké úrovni. **S**

Nový Arteon Shooting Brake

Nový Arteon Shooting Brake je díky svému prostornému interiéru dobře připraven na téměř všechny Vaše plány. Jeho zadní partie s výraznými LED světly a chromovanými dvojitými koncovkami výfuku působí atletickým dojmem plným síly.



02

Spotřeba paliva (l/100 km): kombinovaný provoz – od 4,0 do 5,1; emise CO₂ (g/km): kombinovaný provoz – od 107 do 135; energetická třída: A+ až A.

Sériová výbava **S** Sériová výbava Elegance **E** Sériová výbava R-Line **R** Volitelná výbava **SO**



03

Spotřeba paliva (l/100 km): kombinovaný provoz – od 4,0 do 5,1; emise CO₂ (g/km): kombinovaný provoz – od 107 do 135; energetická třída: A+ až A.

Sériová výbava **S** Sériová výbava Elegance **E** Sériová výbava R-Line **R** Volitelná výbava **SO**

Nový Arteon

Absolutní jistota: Nový Arteon okouzlí svou výraznou přední partií již při prvním pohledu – a při každém dalším. Volitelná světelná signatura LED světlometů opticky zasahuje až do chromované mřížky chladiče; černé vstupy vzduchu pak dále umocňují sportovní ambice nového vozu Arteon.



03 Nový Arteon poznáte na první pohled, protože jeho **design** a aerodynamická silueta jsou nezaměnitelné. Nastupte si a užijte si atmosféru, kterou vyvolá elegantní interiér a intuitivní ovládání. **S**

04 Stylové představení: Nové logo Volkswagen je zakomponováno v centru mřížky chladiče. Od jeho spodní linie může na přání na obě strany vycházet **světelná lišta**, která se táhne přes celou přední partii a je zakončena ve výrazných LED světlometech. **SO**

Elegance, kterou lze vnímat všemi smysly

Exkluzivita zde má své pevné místo: Nový dotykový volant v kůži, stejně jako klimatizace s dotykovou funkcí jsou pouze dva z mnoha důvodů, proč se uvnitř vozu budete okamžitě cítit velmi pohodlně. Individuální charakter interiéru pak dále umocňuje ambientní osvětlení, které může mít na přání až 30 barev.



01 Klasická funkční tlačítka jsou z velké části nahrazena dotykovými plochami. Například nastavení teploty lze u volitelné klimatizace Climatronic ovládat zcela intuitivně pomocí posuvníků. **SO**

02 Volitelný **dotykový sportovní multifunkční volant v kůži** lze ovládat jednoduchými dotyky prstů. V kombinaci s inteligentní navigací pomocí menu a sériovým digitálním panelem **Digital Cockpit Pro** tak máte přístup k celé řadě funkcí. Každé zadání je potvrzeno zpětnou haptickou vazbou v podobě jemné vibrace. **E R SO**

03 Díky **ambientnímu osvětlení** se interiér vozu ponoří do Vaší oblíbené barvy. Na přání máte na výběr až 30 odstínů. Palubní deska, středová konzola a obložení předních i zadních dveří jsou přitom osvětleny měkkým světlem. **SO**



Spotřeba paliva (l/100 km): kombinovaný provoz – od 4,0 do 5,1; emise CO₂ (g/km): kombinovaný provoz – od 107 do 135; energetická třída: A+ až A.

Sériová výbava **SE** Sériová výbava Elegance **EE** Sériová výbava R-Line **RE** Volitelná výbava **SO**



Komfort

Nový Arteon a nový Arteon Shooting Brake zaujmou nejenom vynikajícím vnějším designem, ale také komfortem v interiéru. Zejména nový Arteon Shooting Brake vyniká spoustou místa v oblasti zadních sedadel a velkým zavazadlovým prostorem.



04 To jediné, co musíte udělat, abyste se v interiéru cítili dobře, je nastoupit. Okouzlí Vás přitom **velký vnitřní prostor**, který Vás vždy znovu nadchne neobyčejně velkým místem v oblasti nohou i nad hlavou pro všechny cestující a možností uspořádání sedadel 4+1. **S**

05 Zavazadlový prostor nového vozu Arteon Shooting Brake je se svým objemem až 1 632 l nejenom překvapivě velký, ale díky velkým výklopným dveřím také velmi snadno přístupný. Máte obě ruce plné? Prostřednictvím funkce **Easy Open** lze dveře zavazadlového prostoru otevřít také pohybem nohy pod zadním nárazníkem. **S**



Spotřeba paliva (l/100 km): kombinovaný provoz – od 4,0 do 5,1; emise CO₂ (g/km): kombinovaný provoz – od 107 do 135; energetická třída: A+ až A.

Sériová výbava **S** Sériová výbava Elegance **E** Sériová výbava R-Line **R** Volitelná výbava **SO**

Multimédia & Navigace

Jsou potěšením pro oči i pro uši: Komunikace a navigace na té nejmódnější úrovni a volitelný soundsystém Harman Kardon promění každou jízdu na exkluzivní zážitek.



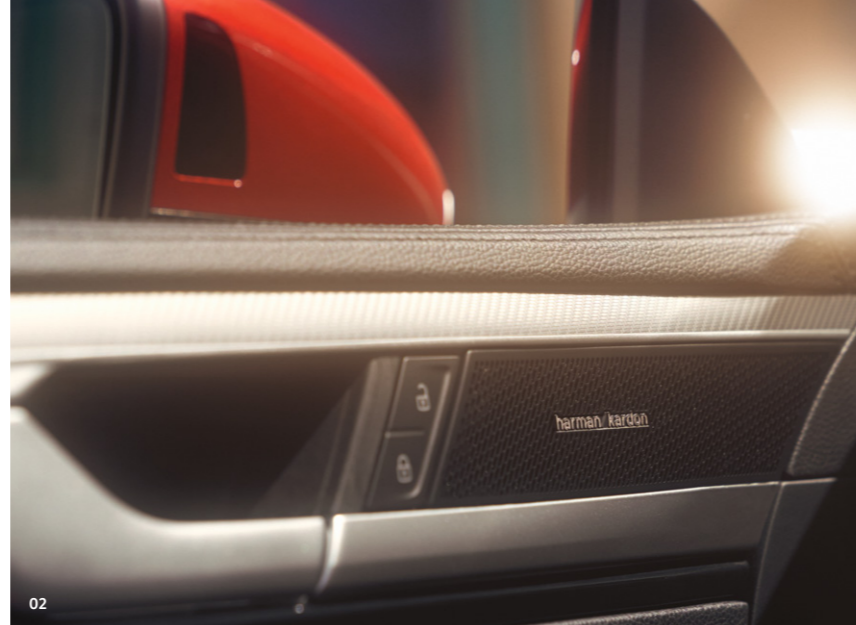
01

01 Volitelný navigační systém **Discover Pro** se službami **We Connect**¹ je možné komfortním a intuitivním způsobem ovládat prostřednictvím barevného dotykového displeje se skleněným povrchem s úhlopříčkou 9,2 palce (23,4 cm), pomocí gest nebo přirozenými hlasovými pokyny. Navigační služby **We Connect Plus**¹ Vám díky inteligentnímu výpočtu trasy jízdy v reálném čase pomáhají najít tu nejvýhodnější cestu a zohledňují přitom i aktuální dopravní komplikace. **SO**

02 Zážitek pro zrak i sluch: Volitelný **soundsystém Harman Kardon** byl vytvořen pro milovníky hudby, kteří si chtějí užívat její nejjemnější nuance. Můžete očekávat vyvážené výšky i hloubky a k tomu navíc i precizní podání basů, které jsou zárukou zvuku, který jste na silnicích ještě nikdy neslyšeli. **SO**

¹ Pro užívání služeb **We Connect** je nutné, aby uživatel měl založený Volkswagen ID uživatelský účet, ke kterému má vytvořené uživatelské jméno a heslo. Stejně přihlašovací údaje použije při přihlášení ke službám **We Connect**. Dále je pro služby **We Connect**, resp. **We Connect Plus** nutné uzavřít separátní smlouvu se společností Volkswagen AG. Pro bezplatné využívání služeb **We Connect Plus** po celou smluvní dobu je nutné, aby zákazník do 90 dnů po převzetí vozidla provedl jeho registraci na portálu www.portal.volkswagen-we.com.

Další informace o mobilních službách online **We Connect** najdete na zadní straně obálky.



02



03

Spotřeba paliva (l/100 km): kombinovaný provoz – od 4,0 do 5,1; emise CO₂ (g/km): kombinovaný provoz – od 107 do 135; energetická třída: A+ až A.

Sériová výbava **SE** Sériová výbava Elegance **LE** Sériová výbava R-Line **RE** Volitelná výbava **SO**



Asistenční systémy

Mnoho pozorných spolucestujících: Asistenční systémy monitorují jak silnici, tak i okolí vozu a zajišťují v každé situaci ještě větší komfort.

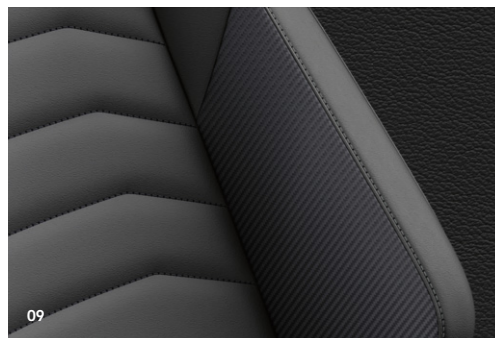
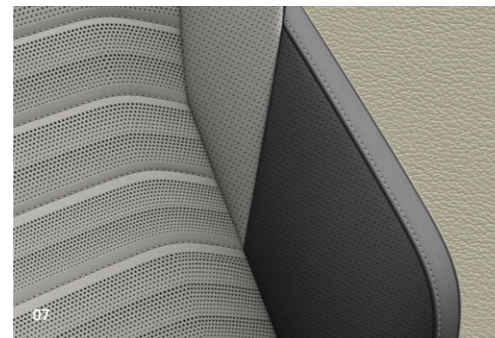
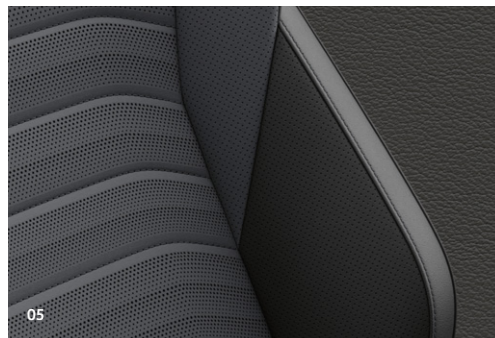
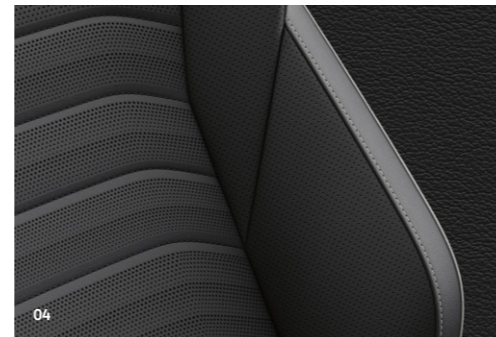


01 Užitečný průvodce: Volitelný systém **Travel Assist** při jízdě po dálnicích a silnicích s potřebnými parametry udržuje vůz v jízdním pruhu, udržuje rychlost a také odstup od vpředu jedoucího vozu.¹ Při popojíždění ve váznoucí dopravě systém navíc přebírá řízení a zajišťuje opakované rozjždění a brzdění.² **SO**

02 Zejména při parkování a manévrování potřebujete jako řidič několik párů očí navíc. Ty získáte, když se rozhodnete pro volitelný systém **Area View**, který pomocí čtyř kamer monitoruje prostor okolo vozu a tyto pohledy přenáší na displej Vašeho infotainment systému. **SO**

¹ V rámci možností daných systémem. Řidič musí být kdykoli připraven převzít řízení a není zbaven odpovědnosti za předvídaný způsob jízdy.
² V kombinaci s dvouspojkovou převodovkou DSG.

Potahy sedadel & Dekory

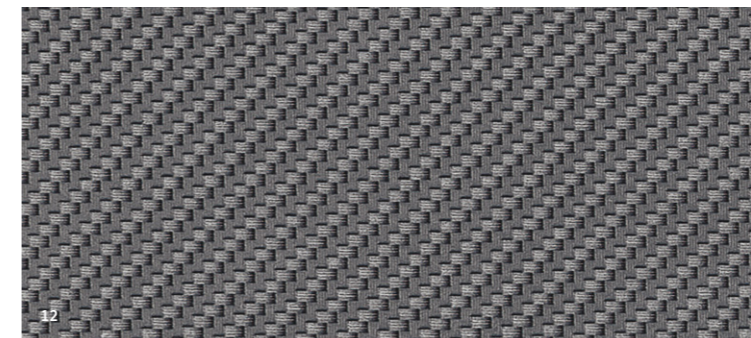
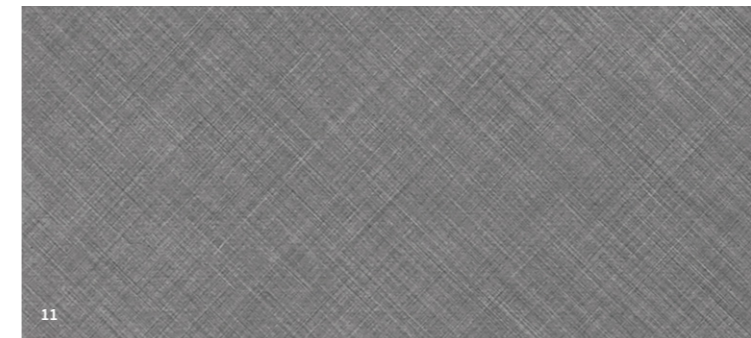


- 01 Látkové potahy titanově černá TO **S**
- 02 Kůže/ArtVelours Vienna titanově černá TO **E SO**
- 03 Kůže/ArtVelours Vienna¹ černá Raven/šedá Mistral YS **SO**
- 04 Kůže Nappa titanově černá TO **SO**
- 05 Kůže Nappa¹ titanově černá/černá Grigio LT **SO**
- 06 Kůže Nappa¹ titanově černá/hnědá Florence DN **SO**
- 07 Kůže Nappa¹ černá Raven/šedá Mistral YS **SO**
- 08 Kůže/ArtVelours Vienna černá OH **R**
- 09 Kůže Nappa² černá OH **SO**

¹ Dodává se pouze pro linii Elegance.

² Dodává se pouze pro linii R-Line.

Vyobrazení na těchto stranách jsou pouze orientační, protože tiskové barvy nemohou reprodukovat krásu a haptické vlastnosti dekorů a potahů sedadel tak, jak vypadají ve skutečnosti. Vyobrazení ukazují základní provedení sedadel, která se mohou odlišovat od vysoce kvalitních variant dodávaných na přání. Materiál potahové látky se na jednotlivých sedadlech nebo jejich částech může odlišovat.



- 10 Dekor Eukalyptus **E**
- 11 Dekor Aluminium **S**
- 12 Dekor Carbon² **SO**



Spotřeba paliva (l/100 km): kombinovaný provoz – od 4,0 do 5,1; emise CO₂ (g/km): kombinovaný provoz – od 107 do 135; energetická třída: A+ až A.

Sériová výbava **S** Sériová výbava Elegance **E** Sériová výbava R-Line **R** Volitelná výbava **SO**

Laky



01

- 01 **Bílá Pure** základní lak 0Q **SO**
- 02 **Šedá Urano** základní lak 5K **S**
- 03 **Šedá Mangan** metalický lak 5V **SO**
- 04 **Stříbrná Pyrit** metalický lak K2 **SO**
- 05 **Modrá Kingfisher¹** metalický lak L4 **SO**



02



03



04



05



06

- 06 **Červená Kings** metalický lak P8 **SO**
- 07 **Černá Deep** lak s perleťovým efektem 2T **SO**
- 08 **Bílá Oryx** perleťový lak OR **SO**



07



08

¹ Dodává se pouze pro linii Elegance.

Vozidla vyobrazená na těchto stranách slouží pouze pro demonstraci laků a nemají všechny prvky výbavy, které jsou specifické pro daný model. O dalších možných variantách laku pro dané modely se prosím informujte u Vašeho prodejce automobilů Volkswagen. Vyobrazení na těchto stranách jsou pouze orientační, protože tiskové barvy nemohou reprodukovat sytost a brilanci laků tak, jak vypadají ve skutečnosti.

Spotřeba paliva (l/100 km): kombinovaný provoz – od 4,0 do 5,1; emise CO₂ (g/km): kombinovaný provoz – od 107 do 135; energetická třída: A+ až A.

Sériová výbava **S** Sériová výbava Elegance **E** Sériová výbava R-Line **R** Volitelná výbava **SO**

Kola



01



02

- 01 17" kola z lehké slitiny Cardiff¹ **S**
- 02 18" kola z lehké slitiny Valdemossa **SO**
- 03 18" kola z lehké slitiny Almere **SO**
- 04 18" kola z lehké slitiny Muscat **E SO**
- 05 18" kola z lehké slitiny Sebring **R SO**
- 06 19" kola z lehké slitiny Chennai² **SO**
- 07 19" kola z lehké slitiny Montevideo³ **SO**



03



04



05



06



07



08



09

- 08 20" kola z lehké slitiny Rosario **SO**
- 09 20" kola z lehké slitiny Nashville⁴ **SO**

¹ 17" zimní kola Cardiff se dodávají pouze v kombinaci s adaptivní regulací podvozku DCC.
² Pouze pro linii Elegance.
³ Pouze pro linii R-Line.
⁴ Nabídka společnosti Volkswagen R GmbH. Více informací získáte na adrese www.volkswagen.com.

Vyobrazení na těchto stranách jsou pouze orientační, protože tiskové barvy nemohou reprodukovat krásu kol tak, jak vypadají ve skutečnosti. Naše automobily jsou sériově vybaveny letními pneumatikami.

Spotřeba paliva (l/100 km): kombinovaný provoz – od 4,0 do 5,1; emise CO₂ (g/km): kombinovaný provoz – od 107 do 135; energetická třída: A+ až A.

Sériová výbava **S** Sériová výbava Elegance **E** Sériová výbava R-Line **R** Volitelná výbava **SO**

Nový Arteon

Nový Arteon Shooting Brake

0X5.1220.28.15

Vydání: říjen 2020.

Změny a chyby vyhrazeny.

www.volkswagen.cz

* Pro užívání služeb We Connect je nutné, aby uživatel měl založený Volkswagen ID uživatelský účet, ke kterému má vytvořené uživatelské jméno a heslo. Stejně přihlašovací údaje použije při přihlášení ke službám We Connect. Dále je pro služby We Connect, resp. We Connect Plus nutné uzavřít separátní smlouvu se společností Volkswagen AG. Pro bezplatné využívání služeb We Connect Plus po celou smluvní dobu je nutné, aby zákazník do 90 dnů po převzetí vozidla provedl jeho registraci na portálu www.portal.volkswagen-we.com. K tomuto účelu je možné využít také aplikaci Volkswagen We Connect, která je k dispozici v App Store nebo v Google Play Store. Při pozdější registraci se zkracuje doba, po kterou mohou být služby bezplatně využívány. Využívání mobilních služeb online We Connect je možné prostřednictvím integrovaného připojení k internetu. Náklady spojené s datovými přenosy v Evropě v rámci pokrytí signálem mobilní sítě s výjimkou služeb Streaming & Internet a jednotlivých In-Car aplikací nese společnost Volkswagen AG. Pro využívání služeb Streaming & Internet, jednotlivých In-Car aplikací, stejně jako wifi hotspotu mohou být placená data zajišťována externím mobilním poskytovatelem Cubic Telecom a využívána v rámci pokrytí signálem mobilní sítě v mnoha evropských zemích. Informace o podmínkách, cenách a podpoře v jednotlivých zemích získáte na adrese <https://www.cubictelcom.com>. O podmínkách pro Českou republiku se prosím informujte u Vašeho prodejce automobilů Volkswagen. Alternativně je možné využívat internetové rádio nebo streamování médií prostřednictvím mobilního zařízení (například chytrého mobilního telefonu), které podporuje funkci mobilního wifi hotspotu. V tomto případě jsou příslušné služby přístupné pouze na základě stávající nebo separátní smlouvy mezi Vámi a mobilním operátorem a pouze v rámci pokrytí signálem mobilní sítě. V závislosti na tarifu podle platné smlouvy s mobilním operátorem mohou při přenosu dat z internetu – zejména v zahraničí – vznikat dodatečné náklady (např. za roaming). Pro využívání bezplatné aplikace We Connect je nutný chytrý mobilní telefon s podporovanou verzí operačního systému iOS nebo Android a SIM karta umožňující datové přenosy, ke které je uzavřena stávající nebo separátní smlouva s mobilním operátorem. Dostupnost služeb We Connect a We Connect Plus v popsáných paketech se může v jednotlivých zemích lišit. Smlouva na využívání těchto služeb se uzavírá na dobu určitou a obsah služeb se v průběhu trvání smlouvy může měnit, případně může být omezen. Bližší informace získáte na adrese www.volkswagen-we.com nebo u Vašeho prodejce automobilů Volkswagen. Informace o mobilních tarifech získáte u Vašeho mobilního operátora.

Aktuální informace o hodnotách spotřeby paliva a emisí CO₂ a emisních normách najdete na adrese volkswagen.de/emission.

Uvedené hodnoty spotřeby a emisí jsou získávány předepsaným způsobem měření. Od 1. 9. 2017 platí při homologaci pro určování spotřeby paliva a emisí CO₂ některých nových osobních automobilů a lehkých užitkových vozů nový, celosvětově harmonizovaný standard WLTP (World Harmonised Light Vehicle Test Procedure), který realističtějším způsobem vystihuje skutečné podmínky provozu. Od 1. 9. 2018 standard WLTP postupně nahrazuje dosavadní standard NEDC (nový evropský jízdní cyklus – New European Driving Cycle). Z důvodu postupu měření, který se více blíží provozu automobilu v reálných podmínkách, jsou hodnoty spotřeby paliva i emisí CO₂ v mnoha případech vyšší než při měření standardem NEDC. Z tohoto důvodu mohou od 1. 9. 2018 nastat změny ve zdanění vozidel. Více informací o rozdílech mezi WLTP a NEDC získáte u prodejců automobilů Volkswagen nebo na adrese www.volkswagen.cz/znacka-a-technologie/wltp. Aktuálně jsou pro komunikaci stále povinné hodnoty stanovené při měřicím cyklu NEDC. U nových vozidel homologovaných podle standardu WLTP jsou hodnoty NEDC odvozeny od hodnot WLTP. Udávání hodnot získaných podle standardu WLTP je až do jeho povinného zavedení pouze dobrovolné. Protože jsou hodnoty spotřeby paliva a emisí CO₂ získané podle standardu NEDC udávány v určitém intervalu, nevztahují se na konkrétní vozidlo a nejsou součástí nabídky, ale slouží pouze pro účely srovnání jednotlivých typů vozidel. Dodatečně vybava a příslušenství (nástavby, pneumatiky atd.) mohou mít za následek změnu jízdních parametrů, např. hmotnosti, valivého odporu či aerodynamických vlastností, a mohou tak kromě počasí a podmínek v dopravě rovněž ovlivnit spotřebu paliva, resp. energie, emise CO₂ a jízdní výkony vozidla. Více informací o oficiálně udávané spotřebě a oficiálních emisích CO₂ nových modelů osobních automobilů získáte v Návodu na měření spotřeby paliva, emisí CO₂ a energetické spotřeby nových osobních automobilů, který je zdarma k dostání na všech prodejních místech v rámci celé Evropské unie nebo na adrese www.dat.de/co2.

Vozidla vyobrazená v tomto prospektu jsou částečně vybavena výbavou na přání. Údaje o vzhledu, výkonech, rozměrech a hmotnostech, spotřebě pohonných hmot a provozních nákladech automobilu vycházejí z podmínek německého trhu a odpovídají stavu v době vydání tohoto prospektu. Na případné odchylky pro Českou republiku se prosím informujte u svého prodejce automobilů Volkswagen. Změny a chyby vyhrazeny. DSG® a TSI® – v České republice i ostatních státech jsou tato označení registrovanými značkami koncernu Volkswagen AG a ostatních značek skupiny Volkswagen v Německu i dalších zemích. Skutečnost, že značka není v tomto dokumentu označena ®, nelze vykládat tak, že není registrovanou značkou a/nebo že by mohla být použita bez předchozího písemného svolení akciové společnosti Volkswagen. Volkswagen zajišťuje zpětný odběr a recyklaci starých vozů. Všechny vozy značky Volkswagen jsou proto ekologicky recyklovatelné a při splnění zákonných předpokladů mohou být bezplatně odevzdány k recyklaci. Bližší informace obdržíte u svého prodejce automobilů značky Volkswagen nebo na adrese www.volkswagen.cz/servis/recyklace.