



# Nový Passat Alltrack







Spotřeba paliva (l/100 km): kombinovaný provoz – od 5,1 do 7,1; emise CO<sub>2</sub> (g/km): kombinovaný provoz – od 133 do 163  
Sériová výbava **L5** Výbava za příplatek **L50**



# Klidně si naplánujete i velké cíle.

Nový Passat Alltrack je připraven nejen na Váš nabitý každodenní program, ale i na neobvyklé výzvy. Důvodem je jeho sériový pohon všech kol 4MOTION i speciální program pro jízdu v terénu – Offroad. A díky mnoha funkcím konektivity nebude ani příští konferenční hovor představovat žádný problém.



01 Logo „Alltrack“ na mřížce chladiče je pro každého dobře viditelným symbolem mimořádného sportovního charakteru. Stejně jako výrazná C-signatura nárazníku. **S**

# Připravený na každodenní povinnosti. I na volný čas.

S novým vozem Passat Alltrack začíná volný čas každý den již od prvního okamžiku. Přesněji řečeno prvním očním kontaktem. Jeho sebevědomý design totiž kromě elegance a kvality prozrazuje, že je připraven na téměř jakoukoli cestu. A díky ochranným krytům spodku vozu vpředu i vzadu se vzhledem ušlechtilé oceli to může být i cesta velmi nekonvenční.











01

Spotřeba paliva (l/100 km): kombinovaný provoz – od 5,1 do 7,1; emise CO<sub>2</sub> (g/km): kombinovaný provoz – od 133 do 163  
Sériová výbava **LS** Výbava za příplatek **LS0**



# Zvětšuje Vaši komfortní zónu. O pět míst k sezení.

Až doposud platilo, že pokud chcete něco změnit, musíte opustit svou komfortní zónu. S novým vozem Passat Alltrack můžete svých limitů dosáhnout zcela pohodlně. To proto, že navzdory sportovnímu a robustnímu vzhledu interiéru s vysoce kvalitními designovými detaily z ušlechtilé oceli, chromu a hliníku je vybaven celou řadou komfortních prvků. Mezi ně patří například volitelná sedadla ergoComfort s masáží a ventilační funkcí.

**01** Sportovní a robustní vzhled pokračuje i v **interiéru** vozu Passat Alltrack. Při nastupování i vystupování zaujmou robustní nástupní prahové lišty a textilní koberce. Radost Vám udělají i plochy pedálů z ušlechtilé oceli s kartáčovanou úpravou povrchu a každou jízdu Vám příjemní celá řada kvalitních, vzájemně sladěných detailů. **S**

**02** Ještě větší komfort v průběhu jízdy zajistí volitelná **sedadla ergoComfort**, která zejména při cestování na dlouhé vzdálenosti šetří Vaše záda. Sedadla jsou kompletně čalouněna kůží „Nappa“ v barvě „Mistral“ a celkově zvyšují kvalitu interiéru. **SO**







**03** Transparentní panel „**Head-up-Display**“ zobrazuje všechny důležité informace o jízdě – například rychlost, hlášení asistenčních systémů nebo navigační pokyny přímo ve Vašem zorném poli. Data jsou promítána na vysoce kvalitní optickou plochu před čelním sklem, takže všechno důležité máte před očima, a nemusíte tedy spustit zrak od dění na vozovce. Zobrazované informace jsou dobře čitelné i v protisvětle. V případě, že „**Head-up-Display**“ není potřebný, lze jej zapustit do palubní desky a zakrýt krytem, který plynule navazuje na plochu palubní desky. **SO**

**04** Nezáleží na tom, zda jedete na služební cestu, nebo na dovolenou – jestliže často trávíte čas za volantem Vašeho vozu, bude asistent „**Travel Assist**“ představovat významný příspěvek k Vašemu pohodlí. Zejména při jízdě po dálnicích a silnicích s potřebnými parametry udržuje systém „**Travel Assist**“ Váš vůz v jízdním pruhu, udržuje nastavenou rychlost a současně přitom bere v úvahu i odstup od vpředu jedoucích vozidel. V kombinaci s dvouspojkovou převodovkou DSG pak systém zajistí i pohodlné popojíždění vozu ve váznoucí dopravě.<sup>1)</sup> **SO**



**05** Buďte připraveni i na nouzovou situaci: Asistenční systém „**Emergency Assist**“ částečně přebírá řízení automobilu v případě náhlého zdravotního selhání. Systém začne pracovat v okamžiku, kdy neregistruje žádnou aktivitu řidiče. Jestliže systém i přes varování nezjistí žádnou odezvu, nadále zkouší přimět řidiče k reakci a současně varuje spolujezdce i ostatní účastníky provozu. Nedojde-li k převzetí řízení, systém udržuje automobil v jízdním pruhu a kontrolovaným způsobem ho zastaví.<sup>1)</sup> **SO**



**06** **Adaptivní tempomat ACC** s prediktivní regulací rychlosti Vám pomáhá udržovat odstup od vpředu jedoucího vozidla, a to až do Vámi přednastavené maximální rychlosti.<sup>3)</sup> Prediktivní regulace rychlosti rozšiřuje funkce ACC o asistenci při dodržování maximální povolené rychlosti jízdy a řízení rychlosti při jízdě v zatáčkách. Systém respektuje danou maximální povolenou rychlost a Vy se tak vyvarujete jejího překročení. ACC navíc na základě dat trasy jízdy z navigace s hodnotami pro prediktivní úpravu rychlosti přizpůsobí tempo při jízdě zatáčkami.<sup>1)</sup> Výsledkem je zvýšený komfort jízdy a snížená spotřeba paliva.<sup>1)</sup> **SO**



1) V rámci možností daných systémem.  
2) Řidič musí být kdykoli připraven převzít řízení a není zbaven odpovědnosti za předvídaný způsob jízdy.  
3) Až do rychlosti max. 210 km/h.











**08** Navigační systém „Discover Pro“, jehož součástí je přístup k mobilním službám online We Connect<sup>1)</sup>, lze intuitivně a pohodlně ovládat pomocí barevného dotykového displeje se skleněným povrchem a s úhlopříčkou 23,4 cm (9,2 palců), prostřednictvím gest nebo pomocí přirozených hlasových pokynů. Systém mimo jiné disponuje i funkcí rozpoznávání dopravních značek a rozhraním App-Connect Wireless (pro rozhraní Apple CarPlay™). Optimální zvukový zážitek pak zprostředkuje osm reproduktorů, a to nejenom v případě, že využíváte příjem digitálního signálu přes DAB+. **SO**

**09|10** Domovská plocha s možností personalizace může mít vzhled podle Vašeho vkusu. Zobrazovat může například informace důležité při jízdě v terénu nebo Vaše preferované funkce. Vaše individuální nastavení je následně možné uložit do personalizovaných profilů a kdykoli opětovně vyvolat. **SO**

<sup>1)</sup> Pro užívání služeb We Connect je nutné, aby uživatel měl založený Volkswagen ID uživatelský účet, ke kterému má vytvořené uživatelské jméno a heslo. Stejně přihlašovací údaje použije při přihlášení ke službě We Connect. Dále je pro službu We Connect, resp. We Connect Plus nutné uzavřít další separátní smlouvu se společností Volkswagen AG. Pro bezplatné využívání služby We Connect Plus po celou smluvní dobu je nutné, aby zákazník do 90 dnů po převzetí vozidla provedl jeho registraci.



**07** Vše pod kontrolou. A vše v zorném poli. Na displeji navigačního systému nového vozu Passat Alltrack lze vyvolat další **informace při jízdě v terénu**, jako např. nadmořskou výšku, úhel natočení kol nebo kompas. **Adaptivní regulace podvozku DCC** (bez vyobrazení) navíc zajistí, že elektronicky řízené tlumiče se permanentně přizpůsobují aktuální jízdni situaci. **SO**





01

# Originální příslušenství Volkswagen®

Na vše, co s sebou přináší náročný den, je Passat Alltrack již sériově připraven. Pro všechny, kteří potřebují ještě něco navíc, je k dispozici bohatá nabídka Originálního příslušenství Volkswagen®. Najdete ji v katalogu „Originální příslušenství Volkswagen®“ u Vašeho prodejce automobilů Volkswagen nebo na internetu na adrese: <https://www.volkswagen.cz/servis-a-prislusenstvi/originalni-prislusenstvi-volkswagen>.



**01** Díky **držáku surfového prkna** dovezete Vaše sportovní náčiní bezpečně do cíle Vaší cesty: Pogumovaný potah na surfové prkno a speciální pryžové ochranné prvky na kovové spony na napínacích popruzích zajistí velmi šetrný transport prkna. Potah je vhodný pro surfové prkno s dvoudílným stěžněm. **SO**

**02** Stabilní a lehké **příčnický** pro Passat Alltrack jsou systémovou základnou všech střešních nástaveb. **Střešní box**, jenž se dodává v objemech 340 l a 460 l, zaujme svou dobrou aerodynamikou, spolehlivým tříbodovým centrálním zamykáním a snadnou instalací pomocí rychloupínacích mechanismů. K jeho dalším přednostem patří pohodlné otevírání z obou stran díky systému „DuoLift“. **SO**

**03** Na **nosiči jízdního kola** můžete na střeše Vašeho vozu bezpečným způsobem přepravovat Váš bicykl ve stabilní svislé poloze. Jízdní kolo díky samonastavitelným podpěrám a držáku rámu kola automaticky drží ve vertikální poloze. Inovativní otočná upínací hlavice s omezovačem utahovacího momentu zajistí komfortní upnutí rámu kola. Nosič byl testován ve zkouškách City-Crash-Plus. **SO**

**04** Vaše jízdní kola můžete pohodlně a bezpečně přepravovat na **nosiči jízdních kol „Premium“**, který byl speciálně vyvinutý pro transport dvou jízdních kol, resp. elektrokol, a zaujme zejména inovativním způsobem instalace. Nosič se automaticky upevňuje na kouli tažného zařízení jednoduchým sklopením nosných ramen. Odnímatelné držáky rámu kol s pojistkou proti odcizení zajišťují velmi snadné upevnění kol na nosiči v požadované pozici. Po sešlápnutí aretačního pedálu lze



nosič sklopit velmi daleko od automobilu (maximální úhel sklopení je 90°) a zajistit tak i u vozů s velkými zadními výklopnými dveřmi bezproblémový přístup do zavazadlového prostoru. Chcete mít nosič stále k dispozici nebo jej chcete mít v místě dovolené bezpečně uloženy? U nosiče jízdních kol „Premium“ to není žádný problém, protože jej lze několika snadnými úkony složit do kompaktního tvaru a uložit do prohlubně pro rezervní kolo Vašeho vozu Volkswagen, odkud však předtím musíte odstranit všechny upevněné součásti. V nabídce jsou rovněž nájezdové lišty, které usnadňují nakládání těžkých jízdních kol. **SO**

**05** Ať už je důvodem přívěs pro motorový člun, karavan nebo pouze další místo, k tomu, abyste mohli připojit přívěs, potřebujete vhodné příslušenství. **Tažné zařízení** se dodává jako pevné nebo jako odnímatelné. Součástí dodávky je rovněž třináctipólová elektrická sada, která zajišťuje dodávku elektrické energie pro přívěs, a tím také jeho bezpečný provoz. **SO**







06

**06** Optimální odvětrání i přísun čerstvého vzduchu do interiéru vozu zajišťují **deflektory**, které přispívají k lepšímu klimatu a tím i k většímu komfortu jízdy. Vy si tak můžete užívat cirkulující čerstvý vzduch i v případě, že venku prší nebo sněží. V horkých dnech pak mírně otevřená okna eliminují nepříjemné přehřívání interiéru. Deflektory se snadno udržují, jsou odolné proti UV záření, stabilní při průjezdu automyčkou a jsou vyrobeny z vysoce kvalitního recyklovatelného akrylátu. Jejich montáž je velmi snadná – pouze se nasounou na rám dveří. **SO**

**07** **Vana do zavazadlového prostoru** s vysokým okrajem a nápisem „Passat“ je robustní a chrání zavazadlový prostor před znečištěním. Vana je vyrobena z hladkého plastu se širokými reliéfními drážkami a snadno se čistí. Napínací popruhy v jejich zadních rozích a závěsy fixované na zadní stěně



07

zajistí dobré upevnění přepravovaných předmětů. **Dělicí mříž** odděluje zavazadlový prostor od prostoru pro cestující. Její instalace neomezuje použití krytu zavazadlového prostoru. **SO**

**08** **Lapače nečistot** pro přední kola chrání jak Váš vůz, tak také ty, kteří jedou za Vámi, před zvířenými nečistotami, vodou a nebezpečnými odletujícími kamínky. **SO**

**09** Atraktivní a zároveň funkční detail: **Ochranné fólie na nástupní prahy** v černo-stříbrné kombinaci chrání lak namáhaných prahů předních i zadních dveří před poškrábáním i jiným poškozením. **SO**

**10** **Textilní koberce „Premium“** v černé barvě jsou přesně přizpůsobené tvarům podlahy, vyrobené z husté tkaného veluru a jsou tak velmi odolné proti



08

opotřebení. Systém ukotvení koberců a protiskluzový povrch rubové strany zamezuje jejich pohybu. Přední koberce jsou navíc opatřeny etiketami s nápisem „Passat“. **SO**

**11** **Dětské sedačky**, které jsou k dispozici pro každý věk dítěte, poskytují vysoký komfort sezení a snadnou údržbu. Potahy všech sedaček lze jednoduše sejmout a prát při teplotě 30 °C. **Potah sedadla** s praktickými síťovými kapsami má protiskluzový povrch a chrání sedadlo před znečištěním a opotřebením sedačkou. **SO**



09



11

**12-15** Praktický, komfortní a flexibilní: Inovativní modulární **cestovní a komfortní systém** otevírá široké spektrum využití. Přispívá k uklizenému a přehledně uspořádanému interiéru. Věci, které jsou pro cestující na zadních místech důležité, jsou navíc vždy v dosahu, resp. je lze snadno ovládat. Systém se skládá ze **základního modulu**, který se upevňuje mezi nosníky opěrek hlavy předních sedadel, **držáku akční kamery** a různých doplňkových modulů, které lze objednat zvlášť. Mezi ně patří například přenosné **ramínko na šaty**<sup>1)</sup>, **robustní závěsy na tašky**<sup>1)</sup>, **otočný držák tabletu** pro modely od různých výrobců nebo **nastavitelný sklopný stolek s držákem nápojů**<sup>2)</sup>. Přestávky v průběhu cestování se tak promění na potěšení z komfortu. Všechny doplňkové moduly je možné v případě potřeby snadno upevnit k základnímu modulu a lze je navzájem flexibilně měnit. **SO**

- 1) Lze použít pouze v případě, že na daném místě zadního sedadla nesedí žádný cestující.  
 2) V případě, že na daném místě zadního sedadla sedí cestující, musí být v průběhu jízdy stolek s držákem nápojů zavřený.



12



13



14



15



# Laky

- 01 Šedá „Moonstone“ základní lak C2C2 **S**
- 02 Bílá „Pure“ základní lak 0Q0Q **S**
- 03 Červená „Tornado“ základní lak G2G2 **S**
- 04 Stříbrná „Pyrit“ metalický lak K2K2 **SO**
- 05 Stříbrná „Scale Silver“ metalický lak 1T1T **SO**
- 06 Šedá „Mangan“ metalický lak 5V5V **SO**
- 07 Modrá „Aquamarin“ metalický lak 8H8H **SO**
- 08 Černá „Deep“ lak s perleťovým efektem 2T2T **SO**
- 09 Bílá „Oryx“ perleťový lak OROR **SO**

Vyobrazení na těchto stranách jsou pouze orientační, protože tiskové barvy nemohou zobrazit sytost a brilanci laků tak, jak vypadají ve skutečnosti.

Spotřeba paliva (l/100 km): kombinovaný provoz – od 5,1 do 7,1; emise CO<sub>2</sub> (g/km): kombinovaný provoz – od 133 do 163  
Sériová výbava **S** Výbava za příplatek **SO**







---

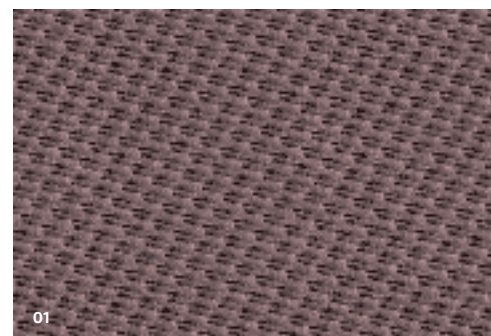
# Dekory, potahy sedadel a kola

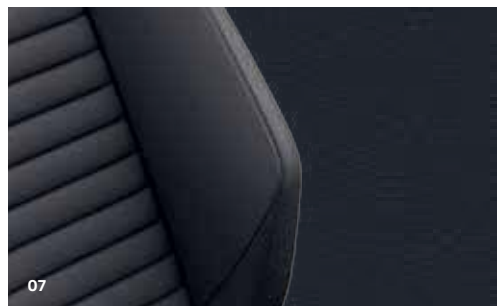
- 01 Dekor „Tracks“ **S**
- 02 Hliníkový dekor „Dayton brushed“ **SO**
- 03 Dekor z ušlechtilého dřeva „Silver Birch“ **SO**
  
- 04 Látka „7 Summits“ titanově černá/„Raven“ **S**
- 05 Kůže „Vienna“ titanově černá **SO**
- 06 Kůže „Vienna“ „Mistral“ **SO**
- 07 Kůže „Nappa“ titanově černá **SO**
- 08 Kůže „Nappa“ „Mistral“ **SO**
  
- 09 17“ kola z lehké slitiny „Ancona“ **S**
- 10 18“ kola z lehké slitiny „Kalamata“ **SO**
- 11 19“ kola z lehké slitiny „Albertville“, Volkswagen R\* **SO**

\* Nabídka firmy Volkswagen R GmbH. Více informací získáte na adrese [www.volkswagen.com](http://www.volkswagen.com).

Vyobrazení na těchto stranách jsou pouze orientační, protože tiskové barvy nemohou reprodukovat krásu a haptické vlastnosti dekorů a potahů sedadel tak, jak vypadají ve skutečnosti. Vyobrazení ukazují základní provedení sedadel, která se mohou odlišovat od vysoce kvalitních variant dodávaných na přání.

Naše automobily jsou sériově vybaveny letními pneumatikami.







# Nový Passat Alltrack

Změny a chyby vyhrazeny. Datum vydání: říjen 2020  
[www.volkswagen.cz](http://www.volkswagen.cz)



Vozidla vyobrazená v tomto katalogu jsou částečně vybavena výbavou na přání. Údaje o vzhledu, výkonech, rozměrech a hmotnostech, spotřebě pohonných hmot a provozních nákladech automobilu vycházejí z podmínek německého trhu a odpovídají stavu v době tisku tohoto katalogu. Na případné odchylky pro Českou republiku se prosím informujte u svého prodejce automobilů Volkswagen. Změny a chyby vyhrazeny. DSG® a TSI® – v České republice i ostatních státech jsou tato označení registrovanými značkami koncernu Volkswagen AG a ostatních značek skupiny Volkswagen v Německu i dalších zemích. Skutečnost, že značka není v tomto dokumentu označena ®, nelze vykládat tak, že není registrovanou značkou a/nebo že by mohla být použita bez předchozího písemného svolení akciové společnosti Volkswagen. Volkswagen zajišťuje zpětný odběr a recyklaci starých vozů. Všechny vozy značky Volkswagen jsou proto ekologicky recyklovatelné a při splnění zákonných předpokladů mohou být bezplatně odevzdány k recyklaci. Bližší informace obdržíte u svého prodejce automobilů značky Volkswagen, na internetové adrese [www.volkswagen.com](http://www.volkswagen.com) nebo na telefonní lince 0800-VOLKSWAGEN (0800-86 55 79 24 36), která je v rámci Německa bezplatná.